

MONTHLY MEMBERSHIP PROGRESS REPORT

STANDORT AUSTRIA

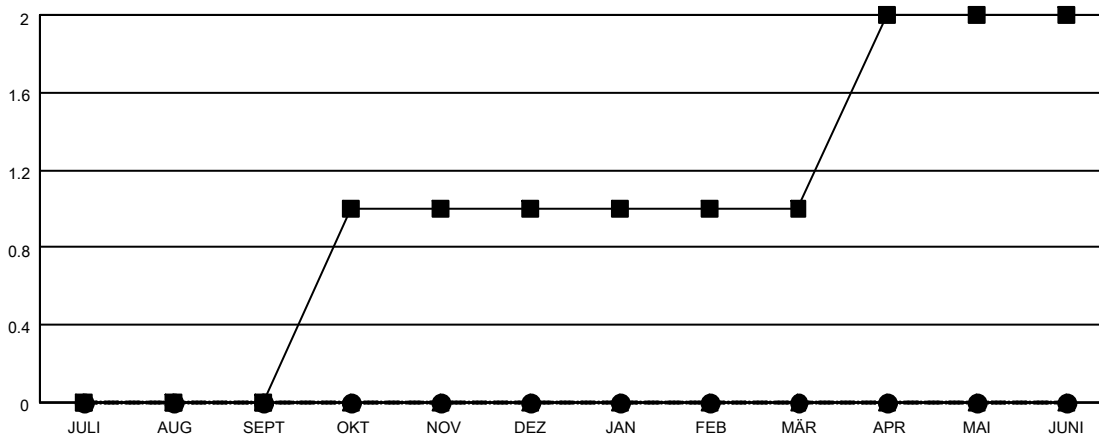
District 114 W

Results as of: 2/28/2021

Clubs			
ERGEBNISSE FÜR 2020-2021			
QUARTAL	ZIEL NEUE CLUBS	NEUE CLUBS	AUFGELOSTE CLUBS
JULI/AUG/SEPT	0	0	0
OKT/NOV/DEZ	1	0	0
JAN/FEB/MÄR	0	0	0
APR/MAI/JUNI	1	0	0

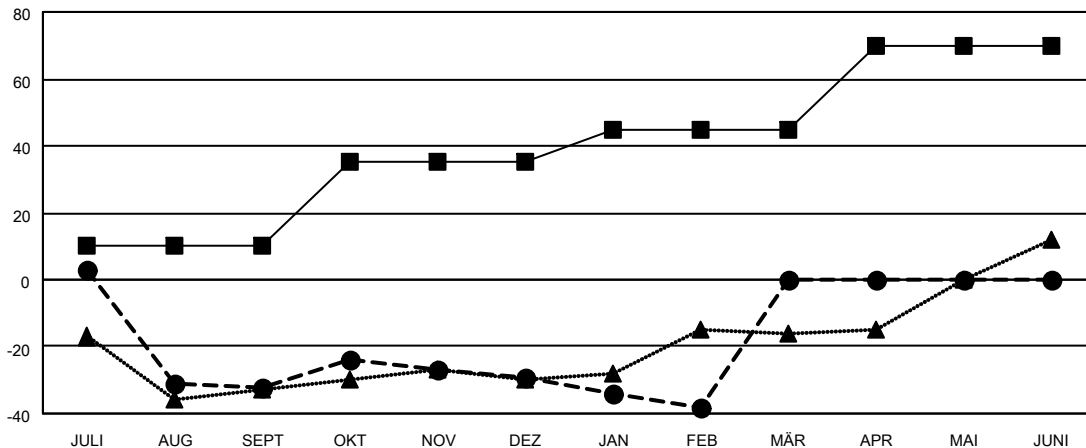
Pro Mitglied			
ERGEBNISSE FÜR 2020-2021			
QUARTAL	ZIEL FÜR DAS NETTO-MITGLIEDERSCHAFTSWACHSTUM	TATSÄCHLICHES MITGLIEDERSCHAFTSWACHSTUM	AKTUELLE ANZAHL ABGEMELDETER MITGLIEDER (einschließlich Transfermitglieder)
JULI/AUG/SEPT	10	24	56
OKT/NOV/DEZ	25	25	21
JAN/FEB/MÄR	10	9	18
APR/MAI/JUNI	25	0	0

ZIELE UND TATSÄCHLICHE NEUE CLUBS KUMULATIV



-■- DIESJÄHRIGE ZIELE BEZÜGLICH NEUER CLUBS
 -●- TATSÄCHLICH NEUE CLUBS IN DIESEM JAHR
 -▲- TATSÄCHLICHE NEUE CLUBS IM VERGANGENEN JAHR

ZIELE UND TATSÄCHLICHE MITGLIEDER KUMULATIV



-■- ZIEL FÜR DAS NETTO-MITGLIEDERSCHAFTSWACHSTUM
 -●- TATSÄCHLICHES MITGLIEDERSCHAFTSWACHSTUM
 -▲- AKTUELLE MITGLIEDERZAHL DES LETZTEN JAHRES

ABGEMELDETE CLUBS: 0	34 VON 88 CLUBS HABEN 1 ODER MEHR NEUE MITGLIEDER AUFGENOMMEN	<u>GESCHLECHTERVERTEILUNG</u>			
AUSGETRETENE MITGLIEDER		MANN	2,642 (87.08%)		
VERSTORBEN	34	FRAU	392 (12.92%)		
CLUB AUFGELOST	0	GESAMTANZAHL DER MITGLIEDER IN EINER FAMILIENEINHEIT 33			
SONSTIGES	61			FAMILIENMITGLIEDER, DIE NUR DIE HÄLFTE DER INTERNATIONALEN BEITRÄGE ZAHL FN 16	
GESAMT	95				

[KLICKEN SIE HIER FÜR KUMULATIVE MITGLIEDERSCHAFTSDATEN](#)